



Projeto de lítio da Mina do Barroso – Informativo para a comunidade, edição de junho 2018

A Savannah Resources PLC (“Savannah”) é uma empresa de prospeção mineral, listada na bolsa de valores AIM de Londres (AIM: SAV) e está a desenvolver um projeto de prospeção e pesquisa de minerais de lítio na região do Barroso.

O objetivo dos informativos da Savannah é dar a conhecer aos habitantes das comunidades vizinhas ao projeto, os trabalhos desenvolvidos e planeados pela empresa. Poderá encontrar as edições anteriores no sítio da internet da Savannah dedicada à comunidade (<http://www.savannahresources.com/community/portugal/>).

Este informativo foi ainda criado para proporcionar uma via de comunicação entre a empresa e a comunidade, pelo que alguma questão que surja, por favor entre em contacto connosco através do endereço eletrónico community@savannahresources.com e nós tentaremos responder em edições futuras.

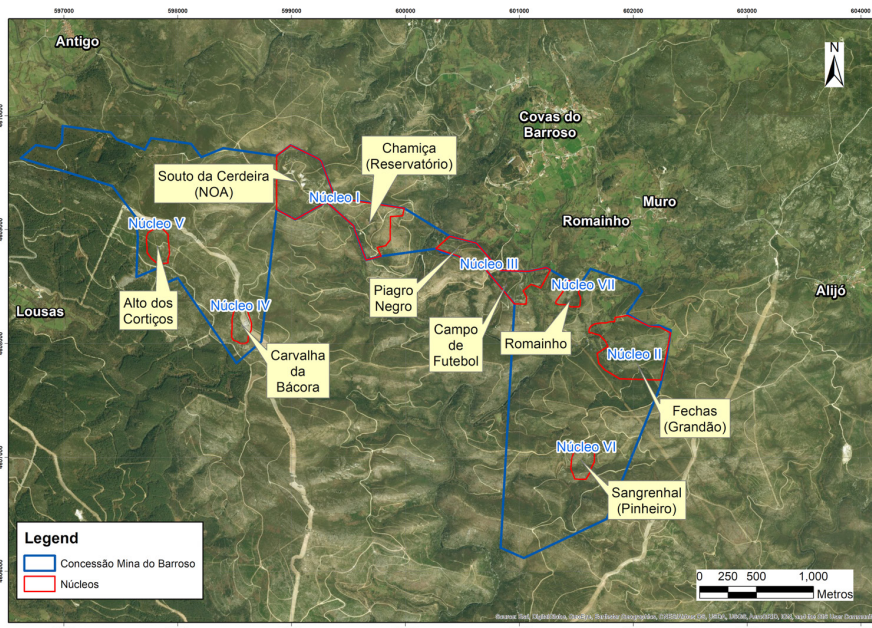
O que é que a Savannah fez durante maio 2018?

Durante maio, as atividades de prospeção da Savannah focaram-se na realização de sondagens de circulação inversa e carotadas no Grandão.

O que é que a Savannah descobriu ao concluir estas atividades de campo?

As sondagens de prospeção que a Savannah realizou continuaram a mostraram zonas adicionais de mineralização, que serão novamente o foco das atividades durante os próximos meses, afim de recolher mais informações para avaliar totalmente o seu potencial.

Em 2 de maio de 2018, a Savannah entregou na bolsa de valores AIM de Londres uma nova atualização do recurso de minerais de lítio da Mina do Barroso. Neste momento, o recurso mineral é de 14 milhões de toneladas com um teor médio 1,10% de Li₂O e com potencial adicional para expandir este recurso nos próximos meses à medida que as sondagens continuam.



O que é que a Savannah planeia para junho de 2018?

Durante o mês de junho, a Savannah irá continuar a fazer cartografia geológica, colher amostras de rochas e fazer sondagens em vários locais do projeto. As sondagens de circulação inversa e carotadas serão feitas no Grandão. No núcleo do Pinheiro será ainda realizada uma sondagem de circulação inversa. Os funcionários da Savannah, consultores e equipa de sondagens irão trabalhar nesta área, de vez em quando, durante o mês. Os trabalhos para o Estudo Preliminar, que é uma análise de alto nível do potencial económico do projeto, continuam e este estudo deverá estar concluído no final de junho de 2018.

Sessão pública

Como parte do compromisso assumido pela Savannah em trabalhar em conjunto com a comunidade local, planeamos realizar uma sessão pública no próximo dia 21 de junho (quinta-feira), onde a direção da Savannah irá apresentar as atividades da empresa e informações sobre o projeto e responder às questões colocadas pela comunidade. Esta sessão está aberta a todos os membros da comunidade interessados.

SESSÃO PÚBLICA
quinta-feira, 21 de junho
18.00h, Casa da Povo
Covas do Barroso

Onde pode encontrar mais informações

A Savannah disponibiliza mais informação numa secção dedicada à comunidade, no seu sítio da internet (www.savannahresources.com). Se tem uma questão específica, por favor envie-nos um correio eletrónico para community@savannahresources.com e nós tentaremos responder assim que nos seja possível.

A Savannah nomeou como oficial de relações com a comunidade a Marta Fernandes, que está disponível para esclarecer questões relacionadas com o projeto. A Marta pode ser contactada através do número **917599130**.