

# ÁGUA

## Elementos chave sobre a utilização e a gestão da água no Projecto

A Savannah compreende a importância crítica da disponibilidade e qualidade da água. Assim, o Projecto Lítio do Barroso foi concebido para reduzir o potencial de possíveis impactos na qualidade da água e para que estes possam ser previstos, geridos e mitigados a fim de salvaguardar a população local e o ambiente.

A Savannah desenvolveu este projecto para que ele seja um exemplo de sustentabilidade e inovação, a fim de eliminar ou minimizar os impactos no ambiente e nas comunidades locais. Uma das preocupações prioritárias na concepção do Projecto é a utilização eficiente de todos os recursos e a manutenção e preservação dos recursos naturais existentes na região de Boticas.

### 1. O projecto irá utilizar água do Rio Covas?

Não haverá extracção de água do Rio Covas. Será capturada e armazenada, água suficiente a partir do Projecto, através das áreas de exploração (fontes prioritárias) e de origem superficial, garantindo o abastecimento da operação.

Toda a água que flui em direcção ao Projecto, será desviada através de uma série de canais de desvio para que siga para o Rio Covas.

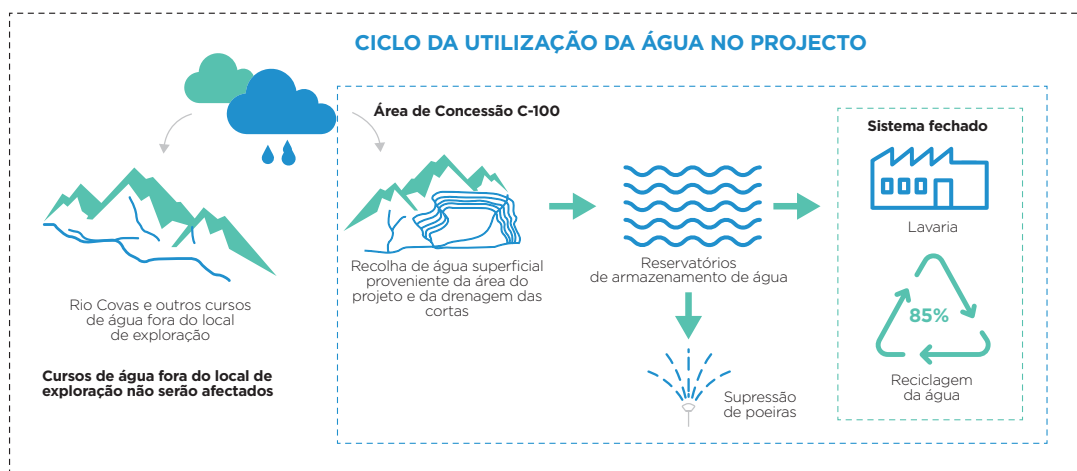
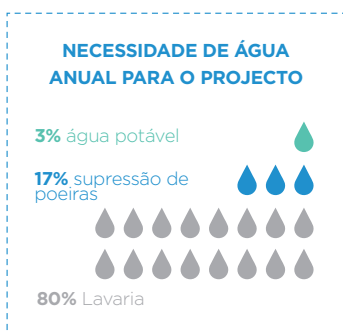
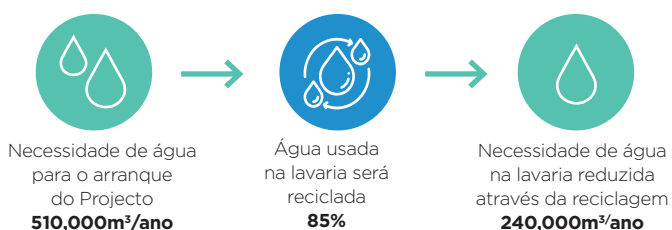
### 2. Qual é o uso e consumo de água previsto para o Projecto?

- ▶ Quase 80% das necessidades de água do Projecto são para a lavaria, onde se fará o concentrado de espodumena.
- ▶ Um sistema de recuperação e tratamento de água será concebido para a lavaria, de modo a garantir a reciclagem de 85% da água utilizada.
- ▶ Cerca de 17% da água será aplicada em estradas e em torno de equipamentos móveis, durante a movimentação e manuseamento de materiais, para a supressão de poeiras.
- ▶ 3% da água será necessária para os edifícios das instalações, para consumo dos trabalhadores.

### 3. O Projecto terá impacto na disponibilidade de água na região?

O Projecto foi concebido de modo a ser auto-sustentável e a não causar impacto na disponibilidade de água à população.

Espera-se que o Projecto utilize 0,6% da água da bacia hidrográfica do rio Covas, o que não irá afectar o caudal ecológico do rio.



**BACIA HIDROGRÁFICA**

## 4. Alguns cursos de água serão alterados?

- ▶ Sim. As linhas de água, que se sobrepõem a futuras áreas de exploração serão desviadas e impactadas. Como parte da reabilitação ambiental e paisagística da área pós-Projecto, os cursos de água afectados serão reabilitados no seu curso natural.
- ▶ A modelização do Projecto mostra que, no prazo de um ano, após o encerramento do Projecto, o nível das águas subterrâneas voltará aos níveis originais de pré-mina.

## 5. O Projeto Lítio do Barroso irá afectar a qualidade da água na região?

- ▶ O Projecto funcionará como um sistema fechado, e os sistemas de tratamento de água e remoção de sedimentos, irão garantir a qualidade da água dentro e fora do projecto.
- ▶ Os principais reagentes utilizados no Projecto são biodegradáveis, o que significa que não existe risco de contaminação para o ambiente. A lavaria utilizará reagentes de base orgânica, como o ácido oleico (contido no azeite), um reagente chave para a recolha do mineral de espodumena, onde está contido o lítio. Serão ainda usados outros reagentes, como os que são utilizados em piscinas e instalações de limpeza de água potável.
- ▶ Durante eventos de chuva elevados, poderá ser necessário libertar água do sistema para os cursos naturais. Toda a água a libertar será limpa nos sistemas de tratamento e cumprirá todos os requisitos legais.

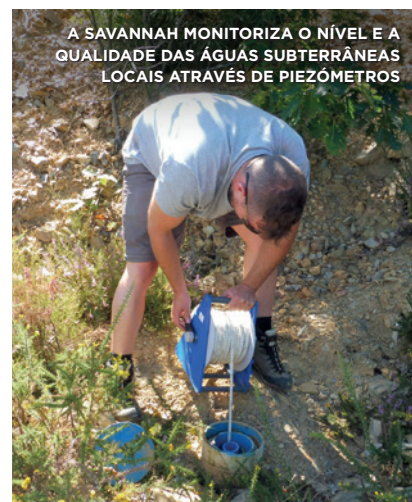
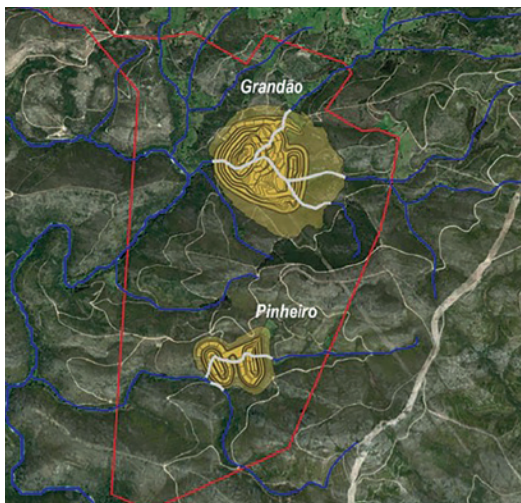
## 6. Como será monitorizada a qualidade da água?

- ▶ Existirão dois pontos de observação principais, um a montante e outro a jusante das operações. Os dados monitorizados irão incluir a condutividade eléctrica, pH, turvação e oxigénio dissolvido. Isto permitirá a realização de acções correctivas, em tempo real, se necessário.
- ▶ Os resultados, das amostras de água recolhidas, serão disponibilizados ao público, através de uma aplicação concebida para telemóveis e dos painéis de visualização nos Centros de Informação e noutros locais públicos da região.
- ▶ Outras linhas de água que atravessem o Projecto serão também alvo de amostragem, tal como a água recolhida nas instalações de armazenamento no local.
- ▶ A monitorização das águas subterrâneas é completada utilizando piezómetros instalados estrategicamente em toda a área do Projecto.

## 7. Que compromissos irá a Savannah assumir para resolver problemas relacionados com a água, caso estes ocorram?

Se se demonstrar que a disponibilidade de água ou os níveis de águas subterrâneas são afectados pelo Projecto, a Savannah fornecerá fontes de água alternativas ou substituirá a água perdida.

OS MAPAS DEMONSTRAM QUE A MAIORIA DOS CURSOS DE ÁGUA (A AZUL) NÃO SERÃO AFECTADOS PELO PROJECTO. OS QUE SERÃO AFECTADOS (A BRANCO) SERÃO POSTERIORMENTE REPOSTOS.



SE DESEJAR MAIS INFORMAÇÕES OU TIVER QUESTÕES OU COMENTÁRIOS, VISITE OU CONTACTE OS CENTROS DE INFORMAÇÃO DO PROJECTO LÍCIO DO BARROSO

**Morada do Centro de Informação:**

Boticas: Rua 5 de Outubro, nº26 , 5460-304

Covas do Barroso: Largo do Cruzeiro nº7, 5460-381

T : 276 413 042

E: centro.informacao@savannahresources.pt

 Savannah Resources

 @SavannahRes



Faça Scan  
com o telemóvel  
para mais  
informação